

シーウォール用アクリル板の耐候性試験結果

アクリル板の厚みごとに促進耐候性試験を5000時間（10年相当）まで実施した。

1. 評価サンプル

サイズ：60mm×60mm

品 種：スミペックス クリア 板厚 30mm、40mm、50mm
日プラ株式会社製 積層アクリル板 板厚 60mm（30mm 2枚積層）

2. 評価項目と試験条件

① 評価項目

Tt（全光線透過率）、Haze（雲度）、透過YI（黄変度）

② 試験条件

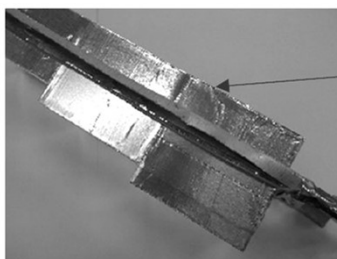
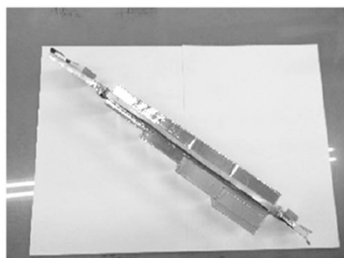
SWOM（サンシャインウエザオメーター）暴露条件

暴露時間：0h、500h、1000h、1500h、2000h、3000h、4000h、5000h

ブラックパネル温度：63°C±3°C

水噴霧サイクル：120分照射中18分間噴霧

※板厚が厚く、通常取付方法では試験体が装置壁面に接触する可能性があり試験体をフレームより20mm突出させ試験を実施した。



照射位置を
均一に調整

3. 結果

SWOM 照射時間	Tt 全光線透過率 (%)				Haze 雲度 (%)				透過YI 黄変度			
	30mm	40mm	50mm	60mm	30mm	40mm	50mm	60mm	30mm	40mm	50mm	60mm
0 h	92.2	92.2	92.1	90.6	0.6	0.4	0.6	3.1	0.07	0.03	0.05	0.65
500 h	92.2	92.0	91.8	90.5	0.5	0.3	0.4	2.8	0.37	0.43	0.50	1.10
1000 h	92.2	91.9	91.7	90.2	0.7	0.6	0.7	3.1	0.64	0.64	0.62	1.33
1500 h	92.2	91.8	91.7	90.1	0.7	0.5	0.7	3.4	0.89	1.03	0.96	1.71
2000 h	92.2	91.8	91.6	90.2	0.7	0.6	0.6	3.0	0.87	1.15	1.06	1.81
3000 h	91.7	91.6	91.5	89.7	0.8	0.6	0.7	3.4	1.81	2.23	2.00	2.58
4000 h	91.5	91.1	90.9	89.3	1.6	1.7	1.8	3.7	2.50	3.00	2.70	3.20
5000 h	91.2	90.6	90.7	89.2	2.0	2.2	2.1	3.7	3.30	3.70	3.40	3.90